

琉球列島および台湾産ゴキブリ類の分布記録

八田 耕吉・佐藤 正孝

The collecting record of Blattaria from the Ryukyu Archipelago and Formosa

by

K. HATTA and M. SATÔ

日本（琉球列島を含む）および台湾におけるゴキブリ類の分類学的研究は、戦前素木（1931）によってかなりの程度までまとめ上げられた。戦後昆虫学の研究が著しく進展し、ゴキブリ類の分類学的取扱いにも種々問題が生じてきた。最近に至り、朝比奈（1955以降）の卓越した研究により混乱していた種の取扱いが序々に解明され、しかも近隣諸地域も含めて広い視野から再検討されているので非常に便利でもある。さらに、近年琉球列島および台湾の昆虫相がより一層解明されるとともに、熱帯に起源をもつと考えられるゴキブリ類の豊富な資料が得られるようになった。筆者らも数度の琉球列島における昆虫相調査に加え、友人らによる台湾の調査とさまざまな資料が手元に集積されてきた。それらの中から、一部は衛生昆虫として重視されるゴキブリ類、ここでは屋外種が主であるが、今後ともに屋内への侵入害虫化といった観点、現在における屋内種がこれまでに害虫化をたどった過程など生態および系統的側面解明への寄与ができればと、その基礎資料提供とも考えて記録の一端をここにまとめて報告するものである。

本文をまとめるに当って、貴重な別刷をご恵与され、何かとご教示いただいた国立予防衛生研究所朝比奈正二郎博士、常日頃ご指導いただく名古屋女子大学広正義教授、筆者らの琉球列島調査に大変お世話になり資料の研究公表の便宜を与えて下さった愛媛大学農学部石原保教授をはじめ昆虫学研究室の皆様方、文献についてご配慮下さった名古屋大学医学部高橋昭博士、さらに研究資料を自由にに使わせて下さった名城大学農学部岡留恒丸助教授、有田豊氏など多くの方々のご援助をいただいた。ここに記して厚くお礼申し上げる。

EUTHYRRHAPHIDAE ツチカメゴキブリ科

1. *Holocompsa nitidula* (Fabricius) ツチカメゴキブリ

1♂ Nakano-shima I., July 28, 1969; M. Sakai leg.

この種は熱帯に広く分布しており、朝比奈（1964）によって琉球列島から始めて記録された。今回得られた資料は琉球における北限の記録となる。

PERISPHAERIIDAE ヒメマルゴキブリ科

2. *Perisphaeria pygmaea* Karny ヒメマルゴキブリ

1♀, 1 larva, Nakano-shima I., July 21, 1969, M. Sakai leg. ; 1♀, 2 larvae, Akuseki-jima I., July 30, 1969, M. Sakai leg. ; 2♀, Takara-jima I., July 20, 1969, M. Sakai leg. ; 7♀, 1 larva, Shirahama, Iriomote-jima I., Aug. 4, 1962, M. Satô and Y. Arita leg. ; 1 larva, Ushikuno-mori, Iriomote-jima I., Aug.

- 7, 1962, M. Satô and Y. Arita leg. ; 1♂, Ishigaki-jima I., May 24, 1963, Y. Arita leg. : 6♀, 3 larvae, Lienhuachih, Nantow Hsien, Formosa, Mar. 5, 1968, T. Okadome, Y. Arita and T. Kunou leg.

台湾, 奄美群島および九州佐多岬から記録されているが, 八重山群島およびトカラ群島からは最初の記録である。

3. *Paranauphoeta formosana* Matsumurs ヨツボシゴキブリ

2♂, 1♀, Wulai, Taipei Hsien, Formosa, July, 15, 17, 18, 1968, T. Okadome and S. Suzuki leg.

4. *Pseudoglomeris planiuscula* Brunner von Wattenwyl クロキゴキブリ

1♀, Pingtung Hsien, Formosa, Mar. 15, 1968, Y. Arita leg.

PYCNOSELIDAE オガサワラゴキブリ科

5. *Pycscelis surinamensis* (Linné) オガサワラゴキブリ

1♂, Shin-mura, Amami-Ôshima I., July 18, 1954, T. Edashige leg. ; 2♂, Nase, Amami-Ôshima I., July 17, 26, 1954, T. Edashige and S. Hisamatsu leg. ; 3 larvae, Yuwan, Amami-Ôshima I., Mar. 28, 1954, T. Edashige leg. ; 1 larva Kominato, Amami-Ôshima I., Mar. 23, 1968, K. Ioki leg. ; 1 larva, Borhama, Miyako-jima I., Mar. 28, 1963, S. Ueda leg. ; 1♀ Komi, Irimote-jima I., Nov. 7, 1965, S. Ishida leg. ; 1 larva, Sonai, Yonaguni-jima I., Aug. 1, 1962, M. Satô and Y. Arita leg.

PANESTHIIDAE オオゴキブリ科

6. *Panesthia spadica* Shiraki オオゴキブリ

1♀, Komi, Irimote-jima I., Sept. 8, 1965, Y. Arita leg.

7. *Salganea morio* Burmeister タイワンオオゴキブリ

1♀, Wulai, Taipei Hsien, Formosa, Aug. 6, 1969, K. Shô leg.

8. *Salganea passaloides* Walker

1♀, Wulai, Taipei Hsien, Formosa, June 14, 1968, K. Tomokumi leg.

9. *Salganea* sp. アマミクチキゴキブリ

3 larvae, Shin-mura, Amami-Ôshima I., Mar. 26, 1954, T. Mohri leg.

BLATTIDAE ゴキブリ科

10. *Periplaneta americana* (Linné) ワモンゴキブリ

1♂, Nakano-shima I., July 22, 1969, M. Sakai leg. ; 1♀, Kinen, Tokuno-shima I., Aug. 4, 1965, S. Ueda leg. ; 1♂, Naha, Okinawa-Hontô I., July 17, 1961, S. Ueda leg. ; 3♂, 2♀, Sonai, Yonaguni-jima I., Aug. 1, 1962, M. Satô and Y. Arita leg. ; 1♂, Wulai, Taipei Hsien, Formosa, July 15, 1968, S. Suzuki leg. ; 1♀, Kenting Park, Pingtung Hsien, Formosa, Mar. 15, 1968, T. Kunou leg.

11. *Periplaneta australiae* (Fabricius) コワモンゴキブリ

1♂, 1♀, Koniya, Amami-Ôshima I., July 18, 1954, T. Edashige leg. ; 1♀,

Nase, Amami-Ôshima I., July 24, 1954, S. Hisamatsu leg.; 1♂, 1 larva, San, Tokuno-shima I., Aug. 2, 1965, S. Ueda leg.; 1♂, Naha, Okinawa-Hontô I., July 16, 1961, S. Ueda leg.; 1♂, Wulai, Taipei Hsien, Formosa, July 16, 1968, S. Suzuki leg.; 2♀, Kenting Park, Pingtung Hsien, Formosa, Mar. 17, 1968, Y. Arita leg.; 1♀, ditto, Mar. 15, 1968, T. Kunou leg.

12. *Periplaneta brunnea* Brumeister トビイロゴキブリ
1♂, Naha, Okinawa-Hotô I., July 16, 1961, S. Ueda leg.
琉球列島内での記録は少ないようである。

13. *Periplaneta japanna* Asahina
1♀, Kurio, Yaku-shima I., Aug. 10, 1964, T. Okadome leg.

14. *Neostylopyga rhombifolias* (Stoll) イエゴキブリ
1♀, Ishigaki-shi, Ishigaki-jima I., May 22, 1963, Y. Arita leg.

EPILAMPRIDAE マダラゴキブリ科

15. *Rhabdoblatta guttigera* (Shiraki) マダラゴキブリ
1♀, Nakano-shima I., July 21, 1969, M. Sakai leg.

16. *Rhabdoblatta yayeyamana* Asahina ヤエヤママダラゴキブリ
1♂, Inaba, Iriomote-jima I., May 20, 1963, Y. Arita leg.; 1♂, Mt. Omoto-dake, Ishigaki-jima I., May 7, 1963, Y. Arita leg.

17. *Rhabdoblatta karnyi* (Shiraki) タイワンマダラゴキブリ
1♂, Wulai, Taipei Hsien, Formosa, May 29, 1967, S. Ishida leg.; 2♂, 1♀, ditto, July 15, 18, 1968, S. Suzuki leg.; 1♀, ditto, June 11, 1968, M. Tomokuni leg.; 1♀, ditto, June 2, 1970, Y. Hori leg.; 1♀, Jenai, Nantou Hsien, Formosa, July 22, 1968, S. Suzuki leg.

18. *Rhabdoblatta humeralis* (Shiraki) スジマダラゴキブリ
2♂, Hsinhsien~Wulai, Taipei Hsien, Formosa, July 2, 1970, Y. Hori leg.

19. *Rhabdoblatta rustica* (Stål) コウトウマダラゴキブリ
2♀, Kôtô-shô, Formosa, June 17, 1970, Y. Hori leg.

20. *Rhabdoblatta formosana* (Shiraki) コマダラゴキブリ
1♂, Mt. Omoto-dake, Ishigaki-jima I., Aug. 31, 1965, S. Ishida leg.; 1♀, ditto, July 1, 1965, K. Hatta leg.

21. *Opisthoptilia orientalis* (Brumeister) サツマゴキブリ
3♀, 2♂, Kurio, Yaku-shima I., June 21, Aug. 12, Sept. 26, 1954, T. Okadome leg.; 1♂, 1 larva, Koshima, Yaku-shima I., July 8, 1970, K. Yamagishi leg.; 1 larva, Anbou, Yaku-shima I., July 15, 1970, K. Yamagishi leg.; 1 larva, Kominato, Amami-Ôshima I., Mar. 24, 1968, K. Ioki leg.

BLATTELLIDAE チャバネゴキブリ科

22. *Blattella lituricollis* (Walker) ヒメチャバネゴキブリ
1♂, Nakano-shima, May 28, 1962, M. Satô leg.; 1♂, 1♀, Nase, Amami-Ôshima I., July 26, 1954, S. Hisamatsu and S. Ueda leg.; 1♂, Kinen, Tokuno-shima I.,

- Aug. 4, 1965, S. Ueda leg.; 1♂, 1♀, Koshima, Yaku-shima I., July 8, 1970, K. Yamagishi leg.
23. *Blattella humbertiana* Saussure
1♀, Lienhuachih, Nantou Hsien, Formosa, Mar. 5, 1968, T. Okadome leg.;
1♀, Jenai, Nantou Hsien, Formosa, July 23, 1968, S. Suzuki leg.
24. *Onychostylus pallidiolus* (Shiraki) ウスヒラタゴキブリ
3♀, Shin-mura, Amami-Ôshima I., July 18, 23, 1954, S. Hisamatsu and S. Ueda leg.; 1♂, Kôtô-shô, Formosa, June 17, 1970, Y. Hori leg.; 14♂, 4♀, 1 larva, Koshima, Yaku-shima I., July 8, 1970, K. Yamagishi leg.; 1♀, Anbou, Yaku-shima I., July 15, 1970, K. Yamagishi leg.; 3♀, Kurio, Yaku-shima I., July 13, 1970, K. Yamagishi leg.; 2♀, Chihpen, Taitung Hsien, Formosa, June 11, 1970, Y. Hori leg.; 1♀, Kueishan~Wulai, Taipei Hsien, Formosa, June 5, 1970, Y. Hori leg.
25. *Onychostylus notulatus* (Stål) アミメヒラタゴキブリ
1♂, Kôtô-shô, Formosa, June 17, 1970, Y. Hori leg.
26. *Margattea* sp.
2♀, 2 larva, Kominato, Amami-Ôshima I., Mar. 24, 1968, K. Ioki leg.; 2 larvae, Mikyo, Tokuno-shima I., April 10, 1968, K. Ioki leg.
27. *Symploce* sp.
2♂, Wulai, Taipei Hsien, Formosa, Mar. 24, 1968, Y. Arita leg.

主要参考文献

- Asahina, S. 1955. A tentative list of Japanese Cockroaches (Blattaria), Jap. J. Med. Sci. Biol. 8 (2) : 199-205.
- 1961. A revised list of the Japanese Cockroaches of Sanitary importance (Insecta, Blattaria), Jap. J. Med. Sci. Biol. 14 (3) : 147-156.
- 1967. The Cockroaches of the genus *Rhabdoblatta* of Japan, the Ryukyus and Taiwan, Jap. J. Med. Sci. Biol. 20 (5) : 525-442.
- 朝比奈正二郎, 1960. 邦産家住性ゴキブリの学名の整理, 衛生動物 11 (4) : 188-190.
- 1964. 奄美諸島のゴキブリ類, 昆虫 32 (1) : 101-104.
- 1964. 日本産ゴキブリ類の分類ノート II, ヒメチャバネゴキブリについて, 衛生動物 15 (2) : 61-67.
- 1965. 日本産ゴキブリ類の分類ノート III, ウスヒラタゴキブリ属の種類, 衛生動物 16 (1) : 6-15.
- 1969. 日本産ゴキブリノート IV, ウルシゴキブリ (新称) について, 衛生動物 20 (2) : 63-68.
- 石原 保, 1954. 日本産ゴキブリ類概説, 新昆虫 7 (12) : 2-8.
- Karny, H. 1915. H. Sauters Formosa-Ausbeute, Orthoptera et Oothecaria, Suppl. Ent. 4 : 56-108.
- Shiraki, T. 1931. Orthoptera of the Japanese Empire, Part II Blattidae, Ins. Mats. 5 (4) : 171-209.

Explanation of Plates

Plate 1.

1. *Holocompsa nitidula* (Fabricius) ♂
2. *Pycoscelis surinamensis* (Linné) ♂
3. *Pycoscelis surinamensis* (Linné) ♀
4. *Perisphaeria pygmaea* Karny ♂
5. *Perisphaeria pygmaea* Karny ♀
6. *Pseudoglomeris planiuscula* Brunner von Wattenwyl ♀
7. *Paranauphoeta formosana* Matsumura ♂
8. *Salganea morio* Burmeister ♀
9. *Panesthia spadica* Shiraki ♀

Plate 2.

10. *Salganea passaloides* Walker ♀
11. *Salganea* sp. larva
12. *Rhabdoblatta formosana* (Shiraki) ♂
13. *Periplaneta americana* (Linné) ♂
14. *Periplaneta australiae* (Fabricius) ♂
15. *Periplaneta brunnea* Brumeister ♂
16. *Neostylopyga rhombifolia* (Stoll) ♀
17. *Rhabdoblatta guttigera* (Shiraki) ♀
18. *Rhabdoblatta karnyi* Shiraki ♂

Plate 3.

19. *Opisthoplatia orientalis* (Brumeister) ♀
20. *Blattella humberiana* Saussure ♀
21. *Blattella lituricollis* (Walker) ♂
22. *Onychostylus notulatus* (Stål) ♂
23. *Onychostylus pallidulus* (Shiraki) ♀
24. *Margattea* sp. ♀
25. *Symploce* sp. ♂
26. *Rhabdoblatta yayeyamana* Asahina ♂
27. *Rhabdoblatta rustica* (Stål) ♀

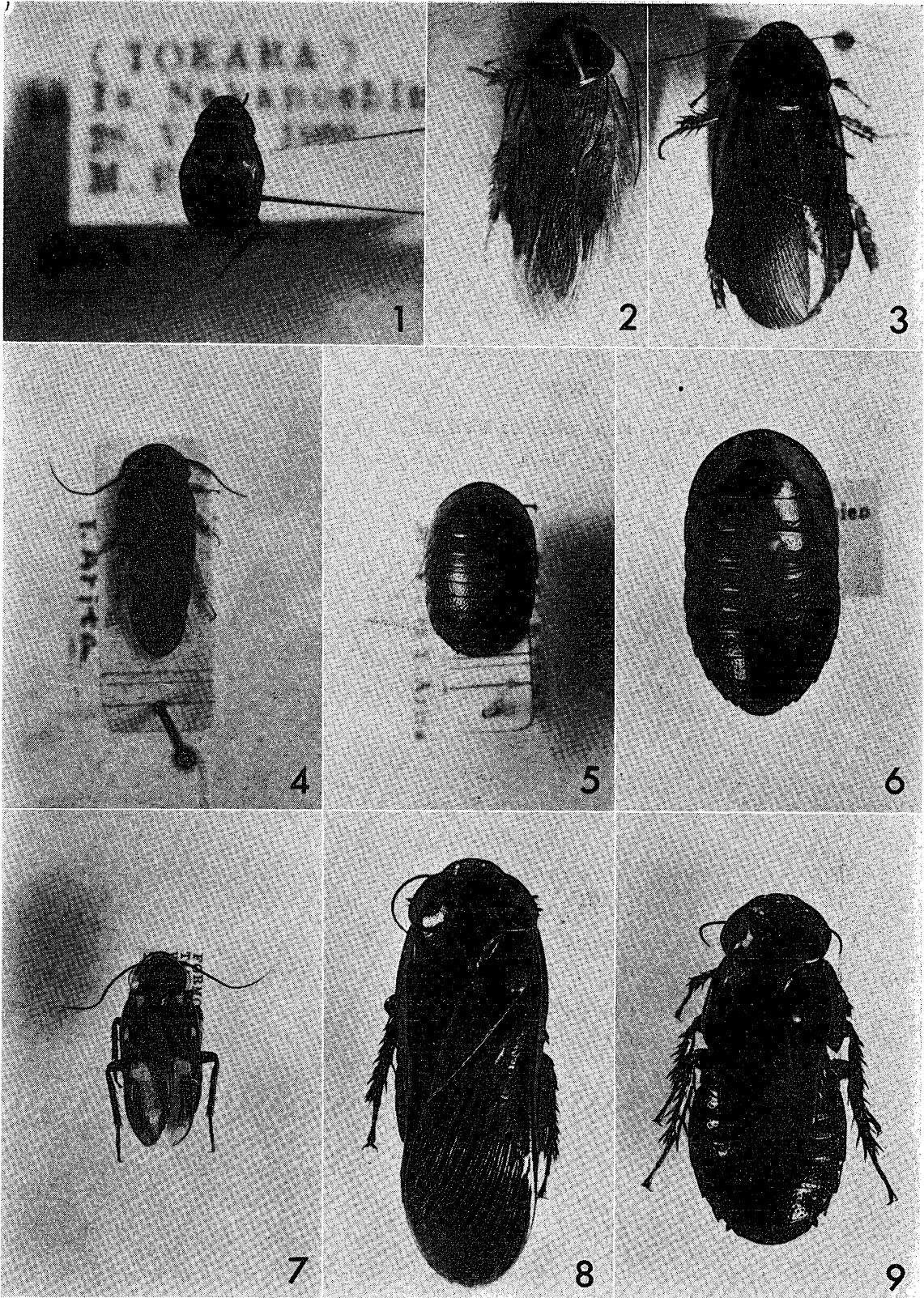


Plate 1

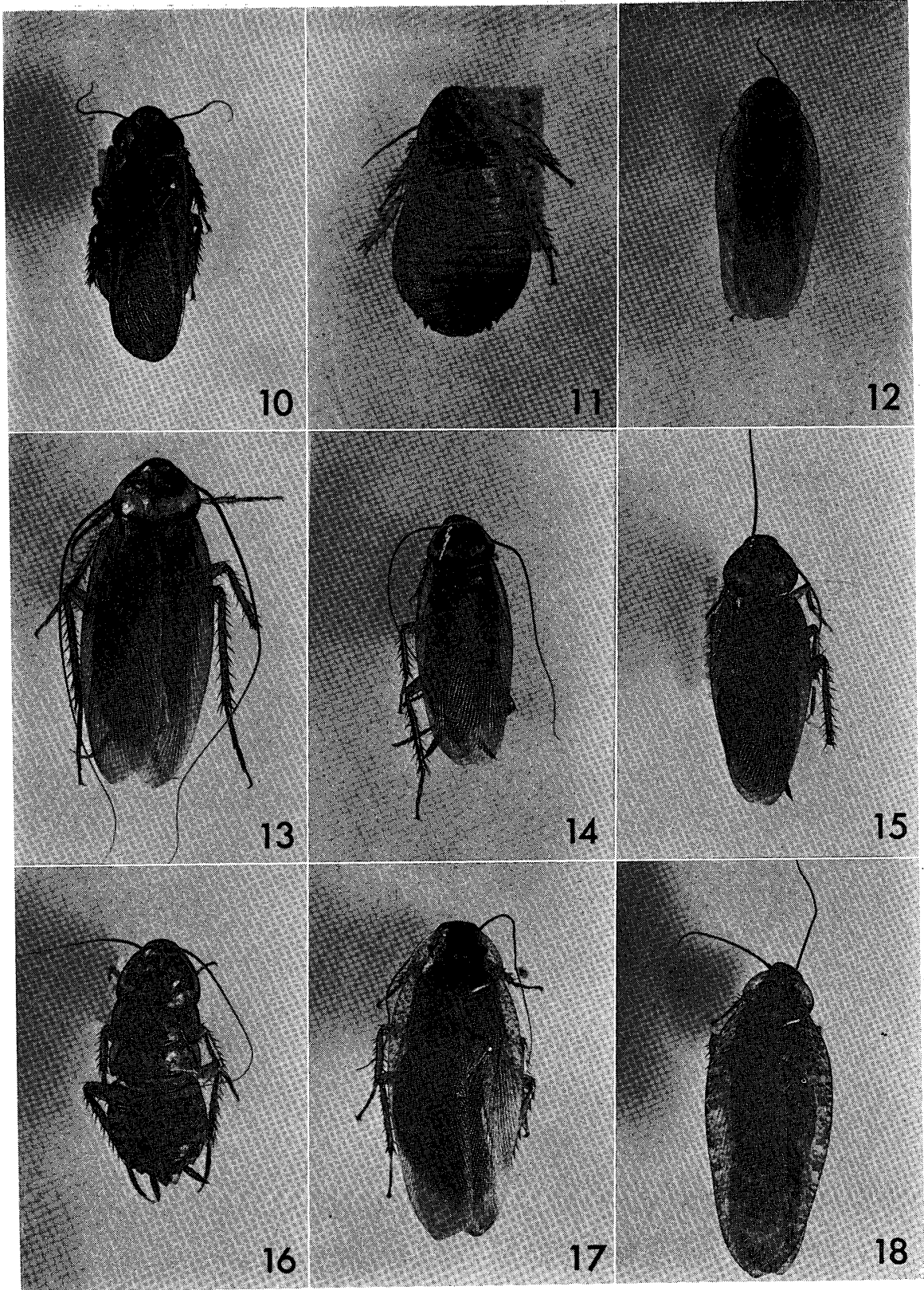


Plate 2

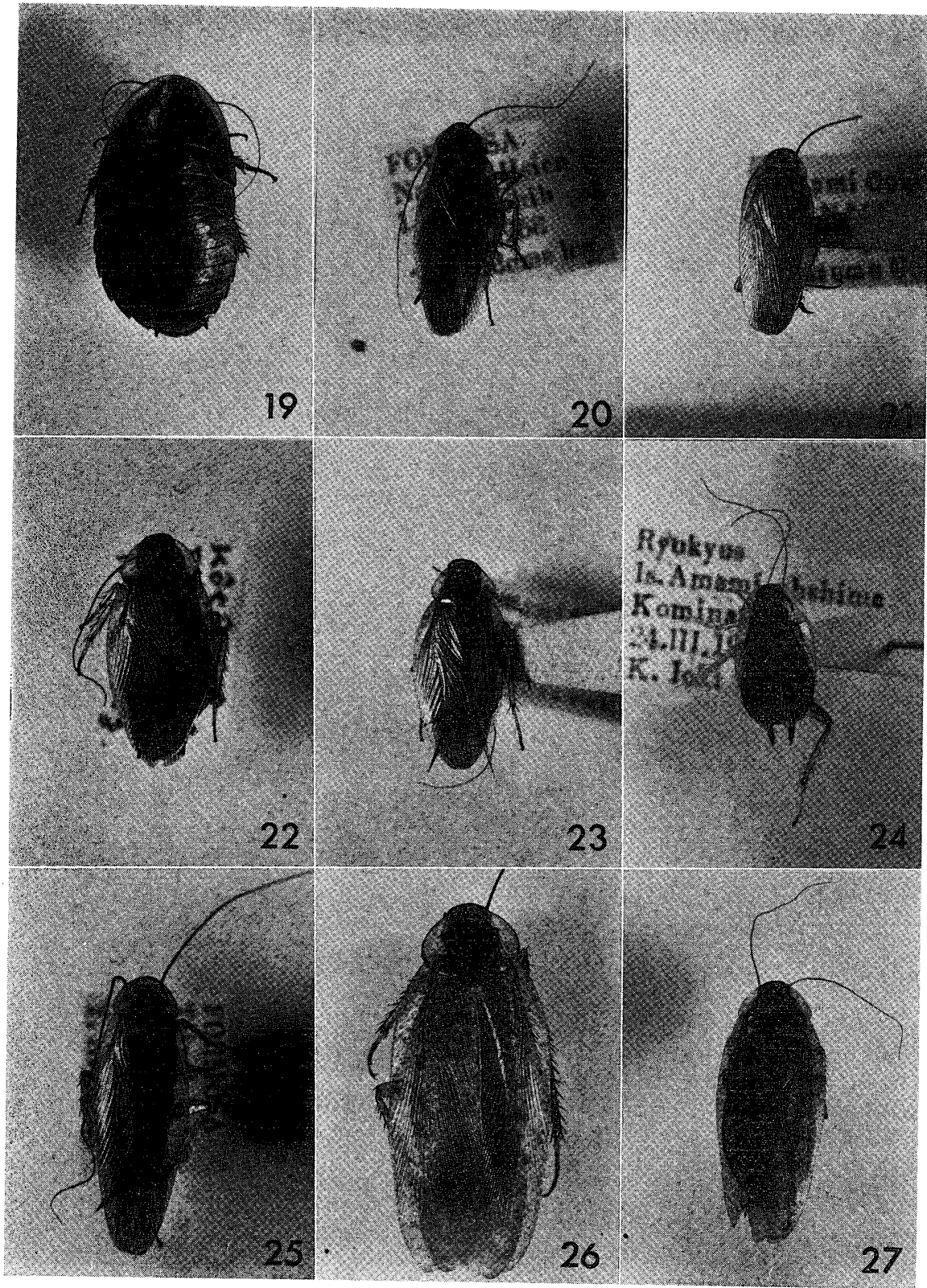


Plate 3